

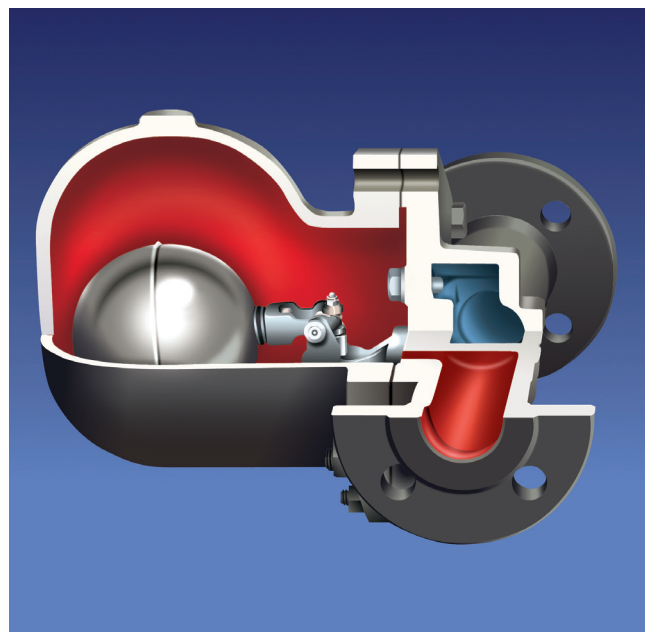
SA 50

ВЛАГООТДЕЛИТЕЛЬ LIQUID DRAINER

Особенности / Main Features

Как бы хорошо ни работала система, сжатый воздух или газ образуют уплотнения и скапливаются в последовательной труборисистеме. В случае неустранения подобных скоплений воздуха и газа в труборисистеме, проводность и эффективность труборисистемы заметно снижается, что в свою очередь может повредить дорогостоящие детали труборисистемы. Влагодотделители AYVAZ SA 50 предотвращают закупоривание циркуляции конденсата в системе, которые производятся заводом-изготовителем в разных диаметрах и видах на различные сферы применений. Данный вид влагодотделителя обеспечивает легкую ремонтную работу оставляя нетронутыми труборисистемные соединения.

However efficient the system, moisture will usually condense and collect in compressed air and gas lines. If not removed, this liquid will reduce operating efficiency, corrode expensive plant and equipment and eventually result in costly downtime. AYVAZ SA 50 Liquid Drainers prevent this condensate from retarding circulation. They are available in a variety of designs. They can easily be dismantled for servicing, usually without disturbing pipe connections.



РАБОЧИЕ УСЛОВИЯ / OPERATING CONDITIONS	Корпус из литого железа Cast Iron Body	Корпус из литой стали Cast Steel Body
Мак. доп. давление / Max.Allowable Pressure PMA (bar)	25	40
Мак. доп. температура / Max.Allowable Temperature TMA (°C)	300	400
Мак. рабочее давление / Max.Operating Pressure PMO (bar)	16	32
Мак. дифф. давление / Max.Differential Pressure PMD (bar)	4.5 - 10 - 14	4.5 - 10 - 14
Максимальная рабочая температура / Max.Operating Temperature TMO (°C)	250	400

ВЕС / WEIGHTS			
Типы соединений Connections	Фланцевое Flanged	Резьбовое Screwed	Под приварку Butt weld
Диаметры мм / Sizes mm	32 - 40 - 50	1 1/4 - 1 1/2 - 2	
Вес в кг / Weights kg	20.8 - 21.8 - 33	16.8 - 17.6 - 22	

ТИПЫ СОЕДИНЕНИЙ / CONNECTIONS		РАЗМЕРЫ / SIZES	
Резьбовое / Screwed	NPT acc. to ANSI B1 20.1 BSP acc. to BS 21	мм / mm	дюйм / inches
Фланцевое / Flanged	DIN 2533	32 - 50	1 1/4" - 2"

Сфера применений / Typical Applications Компрессоры / Compressors

Установка / Installation

Корпус влагодотводчика должен быть установлен горизонтально, так чтобы поплавков находился в вертикальном положении.

The steam trap must be fitted with the float arm in horizontal plane so that the float rises and falls vertically in the body.

SA 50

Красная линия / **Red Chart**

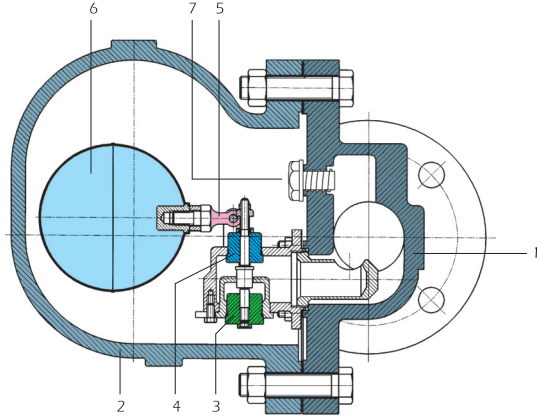
Для дифф. давления $\Delta p = 14$ bar / For 14 bar diff. press.

Синяя линия / **Blue Chart**

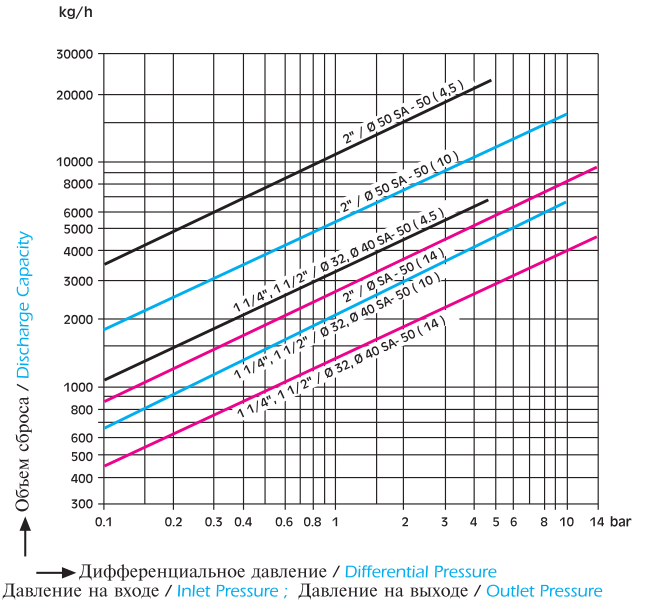
Для дифф. давления $\Delta p = 10$ bar / For 10 bar diff. press.

Черная линия / **Black Chart**

Для дифф. давления $\Delta p = 4.5$ bar / For 4.5 bar diff. press.



Объемы сброса / Discharge Capacities (1 1/4" - 2")

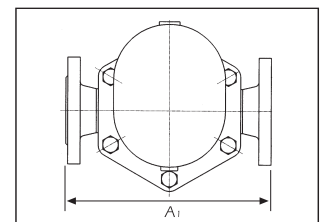
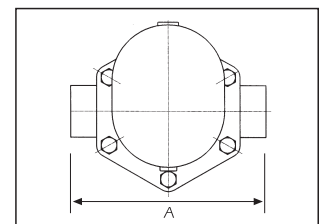
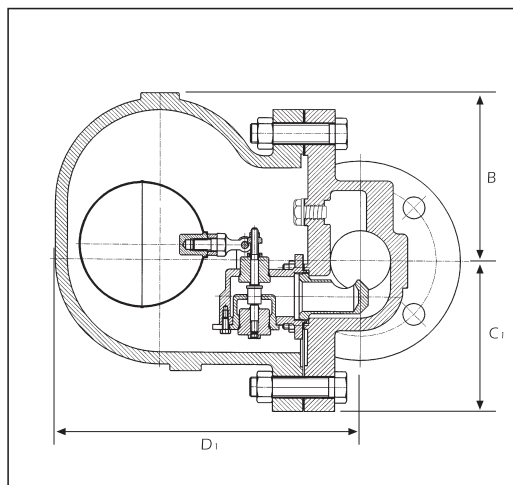
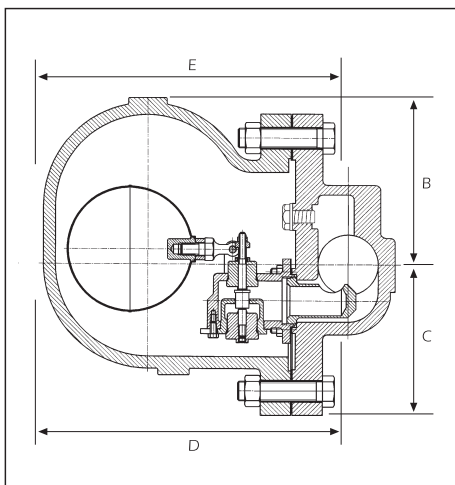


ЗАПАСНЫЕ ЧАСТИ / SPARE PARTS

1	Корпус / Body	Литая сталь GGG 40.3 или GSC 25 / Cast Iron GGG 40.3 or GSC 25
2	Крышка / Cover	Литая сталь GGG 40.3 или GSC 25 / Cast Iron GGG 40.3 or GSC 25
3	Седло поплавка / Float Seat	Нержавеющая сталь AISI 304 / Stainless Steel AISI 304
4	Кран (шаровой) / Main Valve (ball)	Нержавеющая сталь / Stainless Steel
5	Рукав поплавка / Float Lever	Нержавеющая сталь AISI 304 / Stainless Steel AISI 304
6	Поплавок / Float	Нержавеющая сталь AISI 304 / Stainless Steel AISI 304
7	Гайка / Nut	Нержавеющая сталь AISI 304 / Stainless Steel AISI 304

РАЗМЕРЫ / DIMENSIONS

Диаметры / Size	A - A1	B	C - C1	D	E	Кол. отверстий / No. Holes
32	270 - 320	130	108 - 108	238 - 242	270	4
40	270 - 320	130	108 - 108	238 - 242	270	4
50	300 - 320	138	125 - 122	250 - 250	200	4



AYVAZ HACI AYVAZ ENDÜSTRİYEL MAMÜLLER
SANAYİ VE TİCARET A.Ş.

www.ayvaz.com

Atatürk Sanayi Bölgesi, İstasyon Mah. Mustafa İnan Cad. No: 36

34860 Hadımköy - İSTANBUL - TÜRKİYE

Tel : 90(212) 771 01 45 (pbx)

Fax: 90(212) 771 37 34 - 90(212) 771 25 60, e-mail : info @ ayvaz.com.tr

DISTRIBUTOR