

CV 10/s1 & s2

ДИСКОВОЙ ОБРАТНЫЙ КЛАПАН Межфланцевый

DISCO CHECKVALVE Wafer Type

Особенности / Main Features

Обратные клапаны являются арматурами общего применения для систем с носителями жидкости, газа и пара. Обеспечивают надежную работу систем даже в сложных конструкциях. Одними из главных преимуществ межфланцевого обратного клапана AYVAZ Disco Checkvalve CV 10/s1 и s2 выступают доступность обслуживания, экономия времени обслуживания, а также экономия занимаемой площади.

Checkvalves are commonly used armatures that can be applied for liquid, gaseous and steam applications. They increase the process' safety and can be used instead of complicated armatures. Because of short installation time and installation distance, small dimensions; AYVAZ Disco Checkvalve 10/s1 & s2 appears to be advantageous.

Рабочие условия с применением уплотнителя:

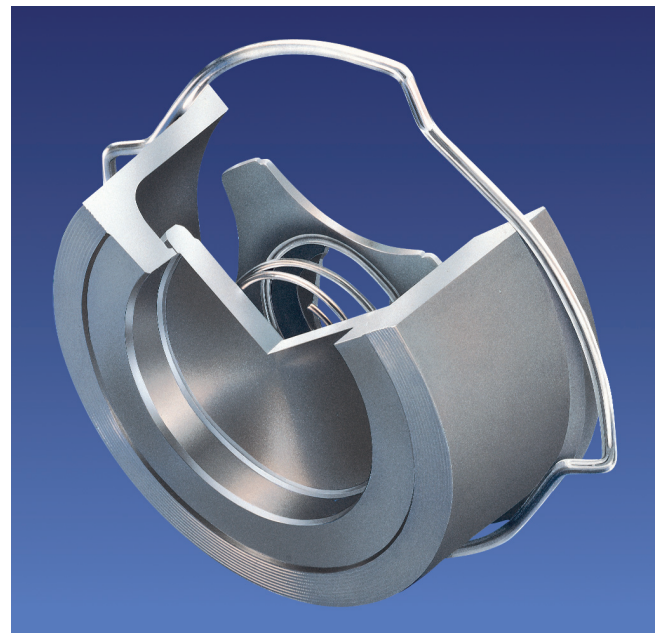
EPDM (этиль пропилен) уплотнитель:
от -50 до +150°C. Для воды, конденсата и пара.

FKM (фторопласт) уплотнитель:
от -25 до +200°C.

Application conditions for O-ring:

EPDM (ethyl propylene) O - ring: -50 to + 150°C
for water, condensate and steam.

FKM (floro rubber) O - ring: -25 to + 200°C



РАБОЧИЕ УСЛОВИЯ / OPERATING CONDITIONS	
Номинальное давление PN / Nominal Pressure PN	40
Мин. доп. температура (°C) / Min. Allowable Temperature (°C)	-10
Мак. рабочее давление (bar) / Max. Operating Pressure (bar)	40 - 38 - 37
Температура зависящая от давления / Temperature Related To Pressure (°C)	100 - 200 - 300

ВЕС / WEIGHTS	
Соединения / Connections	Фланцевое / Flanged
Диаметры мм / Sizes mm	15 20 25 32 40 50 65 80 100
Вес кг / Weights kg	0.8 0.13 0.18 0.33 0.54 0.89 1.2 2.1 3.1

СОЕДИНЕНИЯ / CONNECTIONS		РАЗМЕРЫ / SIZES	
CV 10/s1	CV 10/s2	мм / mm	дюйм / inches
Межфланцевый / Wafer Type BS 10 таблицы / tables D, E DIN 2501 (PN/10/16/40) ANSI B 16.1 class 125 FF	Межфланцевый / Wafer Type BS 10 таблицы / tables D, E, F, J DIN 2501 (PN/6/10/16/40) ANSI B 16.1 class 125 FF	15 - 100	1/2" - 4"

Сферы применения / Typical Applications

Отопительные, вентиляционные трубы
Деревообрабатывающая и бумажная индустрия
Сталелитейная и ископаемая промышленность
Минеральное и топливное производство
Текстильная промышленность
Судостроительство

Heating, airconditioning pipe lines
Wood-working, pulp and paper industry
Iron and steel industry, mining industry
Mineral-oil industry
Textile industry
Ship building

Установка / Installation

Устанавливается в любом положении.
Installation is in all positions.

ÇV 10/s1 & s2

Кривые на схеме относятся для воды с температурой 20°C. Для использования значений сниженного давления в других жидкостях необходимо вычислить эквивалент объема текущей воды. Указанные данные на схеме относятся к пружинным клапанам в прямолинейном течении.

The curves given in the chart are valid for water at 20°C. To read the pressure drop for other fluids the equivalent water volume flow rate must be calculated and used in the graph. The values indicated in the chart are applicable to spring-loaded valves with horizontal flow.

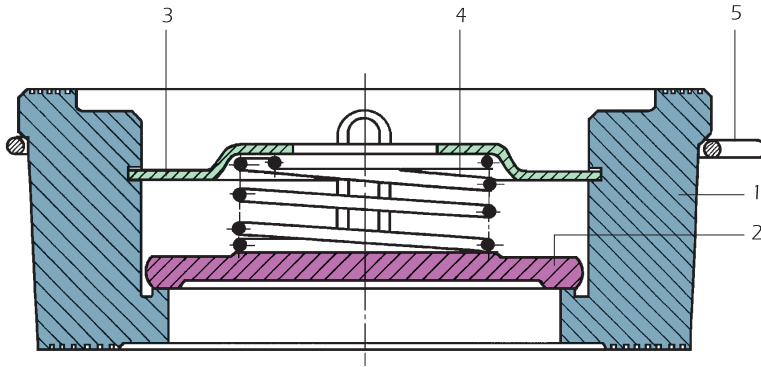
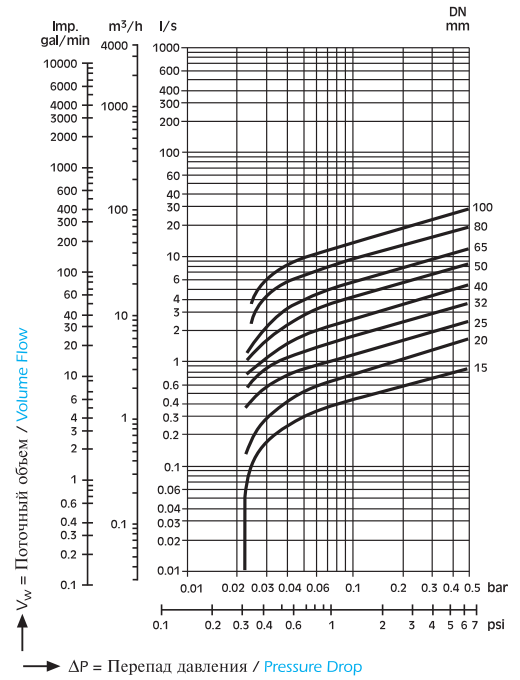
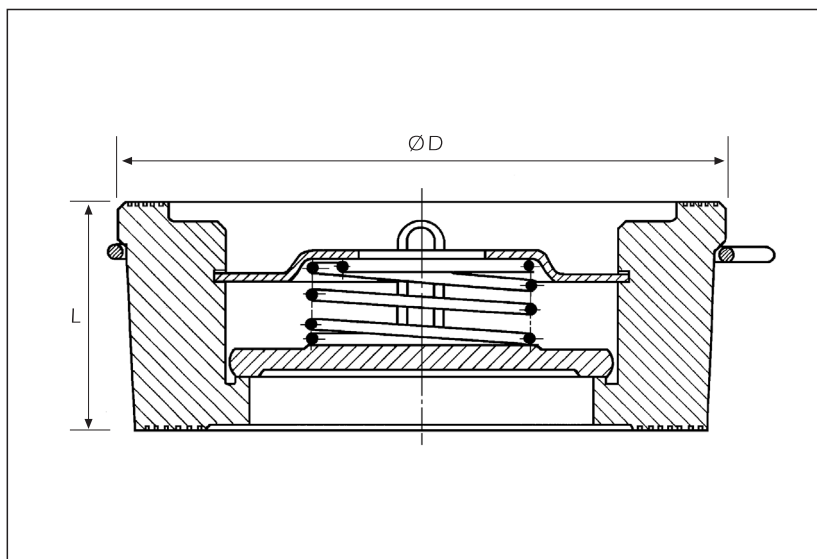


Схема перепада давления / Pressure Drop Chart



ЗАПАСНЫЕ ЧАСТИ / SPARE PARTS		ÇV 10/s1	ÇV 10/s2
1	Корпус / Body	Чугун AISI 304 / Investment Casting AISI 304	Чугун AISI 316 / Investment Casting AISI 316
2	Диск / Disc	Нержавеющая сталь AISI 304 / Stainless Steel AISI 304	Нержавеющая сталь AISI 316 / Stainless Steel AISI 316
3	Пластина коллектора / Segment	Нержавеющая сталь AISI 304 / Stainless Steel AISI 304	Нержавеющая сталь AISI 316 / Stainless Steel AISI 316
4	Пружина / Spring	Нержавеющая сталь AISI 304 / Stainless Steel AISI 304	Нержавеющая сталь AISI 316 / Stainless Steel AISI 316
5	Центровочный обруч (кольцо) / Centering Hoop	Нержавеющая сталь AISI 304 / Stainless Steel AISI 304	Нержавеющая сталь AISI 316 / Stainless Steel AISI 316

РАЗМЕРЫ / DIMENSIONS									
Диаметры мм / Size mm	15	20	25	32	40	50	65	80	100
L (mm)	16	19	21	27	31	40	46	50	60
D (mm)	39	46	54	70	80	96	113	130	150



ПОСТУПАТЕЛЬНОЕ ДАВЛЕНИЕ / OPENING PRESSURES				
Давление при открытии mbar / Opening Pressures mbar				
Направление потока / Direction of flow				
DN mm	Беспружинный / Without Springs	Пружинный / With Springs		
		↑	⇒	↓
15	2.5	25	22.5	20
20	2.5	25	22.5	20
25	2.5	25	22.5	20
32	3.5	27	23.5	20
40	4	28	24	20
50	4.5	29	24.5	20
65	5	30	25	20
80	5.5	31	25.5	20
100	6.5	33	26.5	20

AYVAZ HACI AYVAZ ENDÜSTRİYEL MAMÜLLER SANAYİ VE TİCARET A.Ş.

www.ayvaz.com

Atatürk Sanayi Bölgesi, İstasyon Mah. Mustafa İnan Cad. No: 36

34860 Hadımköy - İSTANBUL - TÜRKİYE

Tel : 90(212) 771 01 45 (pbx)

Fax: 90(212) 771 37 34 - 90(212) 771 25 60, e-mail : info@ayvaz.com.tr

DISTRIBUTOR