

ÇV 11

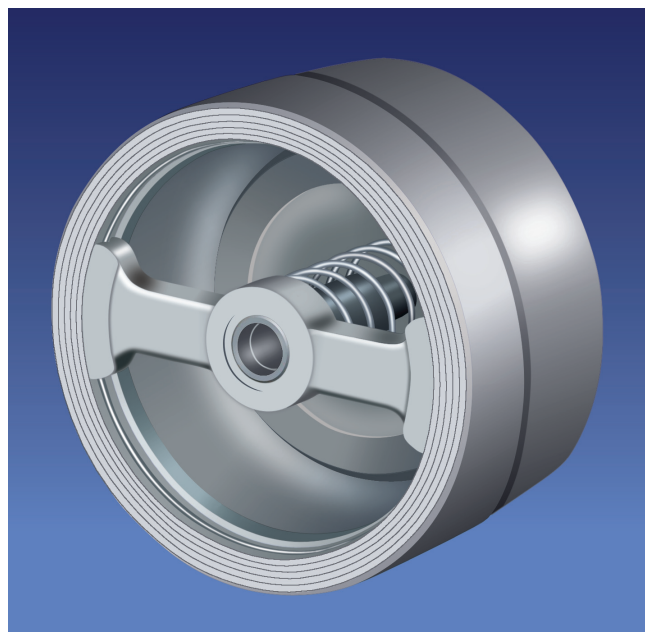
ДИСКОВОЙ ОБРАТНЫЙ КЛАПАН Межфланцевый

DISCO CHECKVALVE Wafer Type

Особенности / Main Features

Обратные клапаны являются арматурами общего применения для систем с носителями жидкости, газа и пара. Обеспечивают надежную работу систем даже в сложных конструкциях. Одними из главных преимуществ межфланцевого обратного клапана AYVAZ Disco Checkvalve ÇV 11 выступают доступность обслуживания, экономия времени обслуживания, а также экономия занимаемой площади.

Checkvalves are commonly used armatures that can be applied for liquid, gaseous and steam applications. They increase the process safety and can be used instead of complicated armatures. Because of short installation time and installation distance, small dimensions; AYVAZ Disco Checkvalve ÇV 11 appears to be advantageous.



РАБОЧИЕ УСЛОВИЯ / OPERATING CONDITIONS	
Номинальное давление PN / Nominal Pressure PN	16
Мин. доп. температура (°C) / Min. Allowable Temperature (°C)	-10
Мак. рабочее давление (bar) / Max. Operating Pressure (bar)	16 - 13 - 13
Температура зависящая от давления / Temperature Related To Pressure (°C)	120 - 200 - 300

ВЕС / WEIGHTS			
Соединения / Connections	Межфланцевый / Wafer Type		
Диаметры мм / Sizes mm	125	150	200
Вес кг / Weights kg	6.5	8.3	14.5

СОЕДИНЕНИЯ / CONNECTIONS	
Межфланцевый / Wafer Type	BS 10 таблицы / tables D,E,F DIN 2501 (PN/6/10/16) ANSI B 16.1 class 125 FF

РАЗМЕРЫ / SIZES	
мм / mm	дюйм / inches
125 - 200	5" - 8"

Сферы применения / Typical Applications

Отопительные, вентиляционные трубы
Деревообрабатывающая и бумажная индустрия
Сталелитейная и ископаемая промышленность
Минеральное и топливное производство
Текстильная промышленность
Судостроительство

Heating, airconditioning pipe lines
Wood-working, pulp and paper industry
Iron and steel industry, mining industry
Mineral-oil industry
Textile industry
Ship building

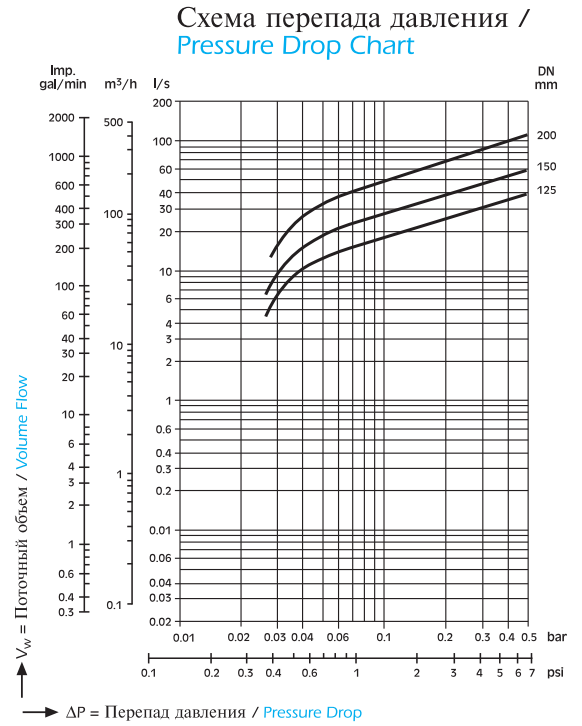
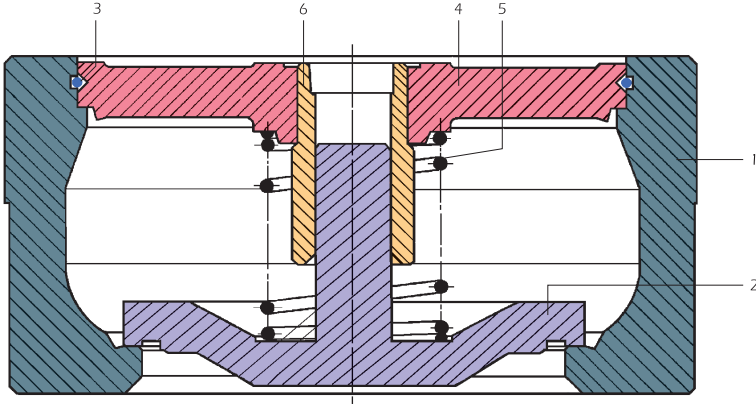
Установка / Installation

Устанавливается в любом положении.
Installation is in all positions.

ÇV 11

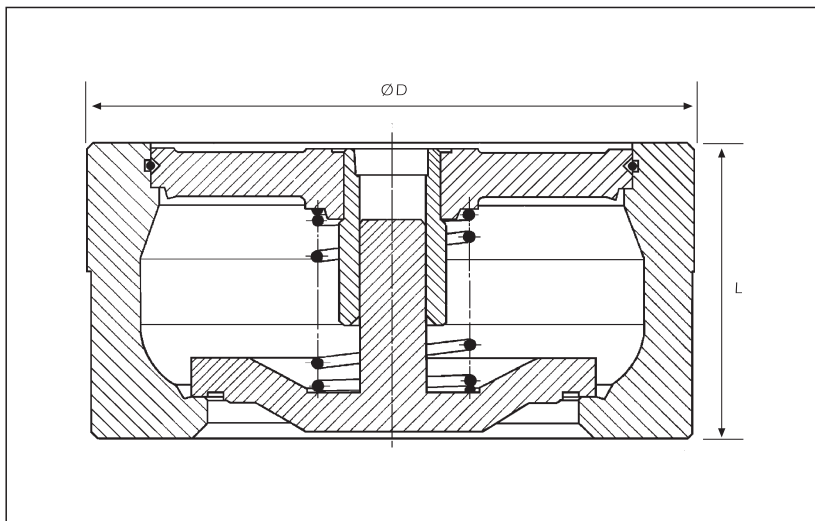
Кривые на схеме относятся для воды с температурой 20°C. Для использования значений сниженного давления в других жидкостях необходимо вычислить эквивалент объема текущей воды. Указанные данные на схеме относятся к пружинным клапанам в прямолинейном течении.

The curves given in the chart are valid for water at 20°C. To read the pressure drop for other fluids the equivalent water volume flow rate must be calculated and used in the graph. The values indicated in the chart are applicable to spring-loaded valves with horizontal flow.



ЗАПАСНЫЕ ЧАСТИ / SPARE PARTS		
1	Корпус / Body	Чугунное литье GG 25 / Iron Casting GG 25
2	Диск / Disc	Чугунное литье GG 30 / Iron Casting GG 30
3	Пластина коллектора / Segment	Нержавеющая сталь AISI 302 / Stainless Steel AISI 302
4	Опора пластины коллектора / Segment Holder	Чугунное литье GG 25 / Iron Casting GG 25
5	Пружина / Spring	Нержавеющая сталь AISI 302 / Stainless Steel AISI 302
6	Центровочная деталь / Centering Part	Нержавеющая сталь AISI 316 / Stainless Steel AISI 316

РАЗМЕРЫ / DIMENSIONS			
Диаметры мм / Size mm	125	150	200
L mm	90	106	142
D mm	183	210	264



ПОСТУПАТЕЛЬНОЕ ДАВЛЕНИЕ / OPENING PRESSURES				
Давление при открытии mbarr / Opening Pressures mbarr				
Направление потока / Direction of flow				
DN mm	Беспружинный / Without spring ↑	Пружинный / With spring		
		↑	⇒	↓
125	10.5	31	20.5	10
150	11.5	33	21.5	10
200	11.2	32.4	21.2	10

AYVAZ HACI AYVAZ ENDÜSTRİYEL MAMÜLLER SANAYİ VE TİCARET A.Ş.

www.ayvaz.com

Atatürk Sanayi Bölgesi, İstasyon Mah. Mustafa İnan Cad. No: 36

34860 Hadımköy - İSTANBUL - TÜRKİYE

Tel : 90(212) 771 01 45 (pbx)

Fax: 90(212) 771 37 34 - 90(212) 771 25 60, e-mail : info@ayvaz.com.tr

DISTRIBUTOR